

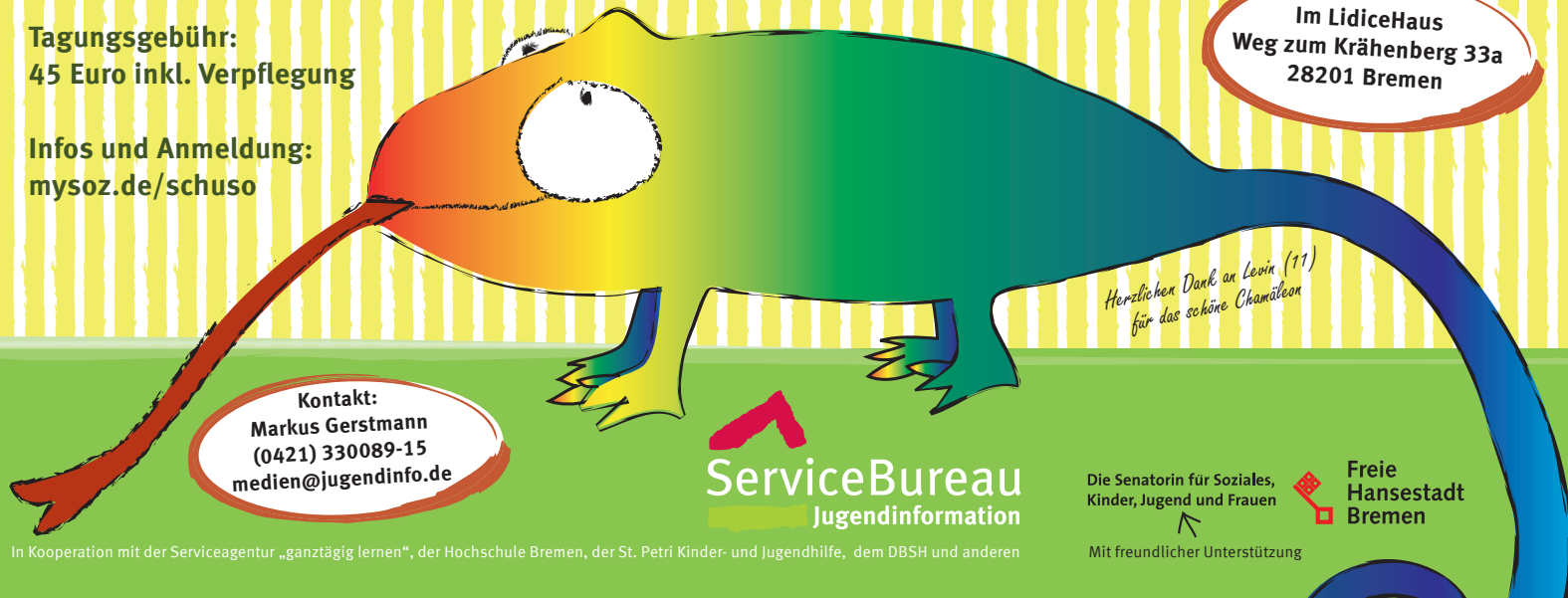
# Welche Farbe hat das Chamäleon?

2. Bremer SchulsozialarbeiterInnen-Fachtag am Mittwoch, 27. Juni 2012 von 9:00 - 17:00 Uhr

Tagungsgebühr:  
45 Euro inkl. Verpflegung

Infos und Anmeldung:  
[mysoz.de/schuso](http://mysoz.de/schuso)

Im LidiceHaus  
Weg zum Krähenberg 33a  
28201 Bremen



*Herzlichen Dank an Levin (11)  
für das schöne Chamäleon*

Kontakt:  
Markus Gerstmann  
(0421) 330089-15  
[medien@jugendinfo.de](mailto:medien@jugendinfo.de)

  
ServiceBureau  
Jugendinformation

Die Senatorin für Soziales,  
Kinder, Jugend und Frauen



Freie  
Hansestadt  
Bremen

Mit freundlicher Unterstützung

In Kooperation mit der Serviceagentur „ganztägig lernen“, der Hochschule Bremen, der St. Petri Kinder- und Jugendhilfe, dem DBSH und anderen

# Welche Farbe hat das Chamäleon?



In diesem Jahr sollen über 50 Stellen für Schulsozialarbeit in Bremen neu besetzt werden. Neben diesen neuen Kräften wirken in den Schulen seit Jahren viele SchulsozialarbeiterInnen unter den unterschiedlichsten Bedingungen. Es gibt kein einheitliches Leitbild für ihre Aufgaben und keine verbindliche Struktur für fachliche Standards. Nachdem auf dem 1. Fachtag im Sommer 2011 über 80 SchulsozialarbeiterInnen die Unterschiede in ihren Aufgabenfeldern und der eigenen Schulstruktur herausgearbeitet haben, wollen wir wieder in Austausch treten und weiter an gemeinsamen Leitlinien arbeiten.

- 9:00 Uhr** Begrüßung
- 9:15 Uhr** Prof. Dr. Karsten Speck (Uni Oldenburg)  
Berufsfeld Schulsozialarbeit - Zwischen Pausenbetreuung und Mittagstisch müsste ich...
- 10:30 Uhr** Prof. Dr. Herbert Bassarak (Bundesarbeitsgemeinschaft Schulsozialarbeit)  
Plädoyer für Schulsozialarbeit - Aufruf zur Zusammenarbeit und Vernetzung
- 12:00 Uhr** 1 Jahr später & was ist passiert? Ergebnisse des 1. SchulsozialarbeiterInnen-Fachtags 2011
- 12:30 Uhr** Mittagessen
- 13:30 Uhr** Einführung: Was ist ein Barcamp?
- 14:00 Uhr** Barcamp: offene Workshops zu Konzepten & Ideen der Schulsozialarbeit  
Mögliche Themen: Rolle von ErzieherInnen an Schulen | Aufsichtspflicht | Hospitationen | Trainingsraum | Unterricht | Klassenfahrten | Elternarbeit | Schulkonferenzen | Kontakt zur Schulleitung | Kooperation mit Kinder- und Jugendhilfe u.v.m.
- 15:00 Uhr** Barcamp (2. Teil)
- 16:00 Uhr** Forum Ideenpräsentation: Was nehme ich in meinen Arbeitsalltag mit?
- 17:00 Uhr** Ende

Die Tagung live im Internet verfolgen auf [pad.jugendinfo.de/schulsozialarbeit](http://pad.jugendinfo.de/schulsozialarbeit)

→ Falls verfügbar, bitte internetfähige Endgeräte zur Tagung mitbringen